

-PROJEKT-

Uchwała Nr
Rady Miejskiej w Ińsku
z dnia

**w sprawie uchwalenia zmian studium uwarunkowań i kierunków zagospodarowania
przestrzennego Miasta i Gminy Ińsko.**

Na podstawie art. 18 ust. 2 pkt 5 ustawy z dnia 8 marca 1990 r. o samorządzie gminnym (t.j. Dz. U. z 2015 r. poz. 1515 z późn. zm.) oraz art. 12 ust. 1 ustawy z dnia 27 marca 2003 r. o planowaniu i zagospodarowaniu przestrzennym (t.j. Dz. U. z 2015 r. poz. 199 z późn. zm.), w związku z uchwałą nr XI/71/2011 Rady Miejskiej w Ińsku z dnia 18 sierpnia 2011 roku w sprawie przystąpienia do sporządzania zmiany Studium uwarunkowań i kierunków zagospodarowania przestrzennego Miasta i Gminy Ińsko uchwała się, co następuje:

§ 1. 1. Uchwała się Studium uwarunkowań i kierunków zagospodarowania przestrzennego Miasta i Gminy Ińsko.

2. Studium uwarunkowań i kierunków zagospodarowania przestrzennego Miasta i Gminy Ińsko obejmuje obszar Gminy Ińsko.

3. Załącznikami do niniejszej uchwały są:

- 1) załącznik Nr 1 – tekst Studium uwarunkowań i kierunków zagospodarowania przestrzennego Miasta i Gminy Ińsko,
- 2) załącznik Nr 2 – część graficzna, obejmująca rysunek Studium uwarunkowań i kierunków zagospodarowania przestrzennego Miasta i Gminy Ińsko,
- 3) załącznik Nr 3 – rozstrzygnięcie o sposobie rozpatrzenia uwag wniesionych do projektu studium uwarunkowań i kierunków zagospodarowania przestrzennego Miasta i Gminy Ińsko.

§ 2. Traci moc uchwała: Nr III/18/2002 Rady Miejskiej w Ińsku z dnia 30 grudnia 2002 r. w sprawie uchwalenia studium uwarunkowań i kierunków zagospodarowania przestrzennego Miasta i Gminy Ińsko.

§ 3. Wykonanie niniejszej uchwały powierza się Burmistrzowi Miasta i Gminy Ińsko.

§ 4. Uchwała wchodzi w życie z dniem podjęcia.

Projekt uchwały pod względem prawnym zatwierdził:

Sprawdzono pod względem
formalno-prawnym:

Adwokat Law Michał Lisak

Sekretarz Gminy
mgr Jarosław Łaskiw

UZASADNIENIE

Działając na podstawie art. 11 pkt 12 ustawy z dnia 27 marca 2003 r. o planowaniu i zagospodarowaniu przestrzennym (t.j. Dz. U. z 2015 r. poz. 199 ze zm.) Burmistrz Ińska przedstawia Radzie Miejskiej w Ińsku do uchwalenia projekt zmiany studium uwarunkowań i kierunków zagospodarowania przestrzennego Miasta i Gminy Ińsko. Projekt zmiany studium zgodny jest z uchwałą nr XI/71/2011 Rady Miejskiej w Ińsku z dnia 18 sierpnia 2011 roku w sprawie przystąpienia do sporządzania zmiany Studium uwarunkowań i kierunków zagospodarowania przestrzennego Miasta i Gminy Ińsko.

Zmiana studium uwarunkowań i kierunków zagospodarowania przestrzennego Miasta i Gminy Ińsko obejmuje kompleks działek o numerach geodezyjnych od 335/8 do 335/125 położonych w obrębie Storkowo gmina Ińsko.

Uchwalenie zmiany studium uwarunkowań i kierunków zagospodarowania przestrzennego Miasta i Gminy Ińsko umożliwi sporządzenie miejscowego planu zagospodarowania przestrzennego dla ww. terenu.

Przekładany do uchwalenia projekt zmiany studium uwarunkowań i kierunków zagospodarowania przestrzennego Miasta i Gminy Ińsko nie narusza przepisów odrębnych i nie pozostaje w sprzeczności z interesem publicznym.

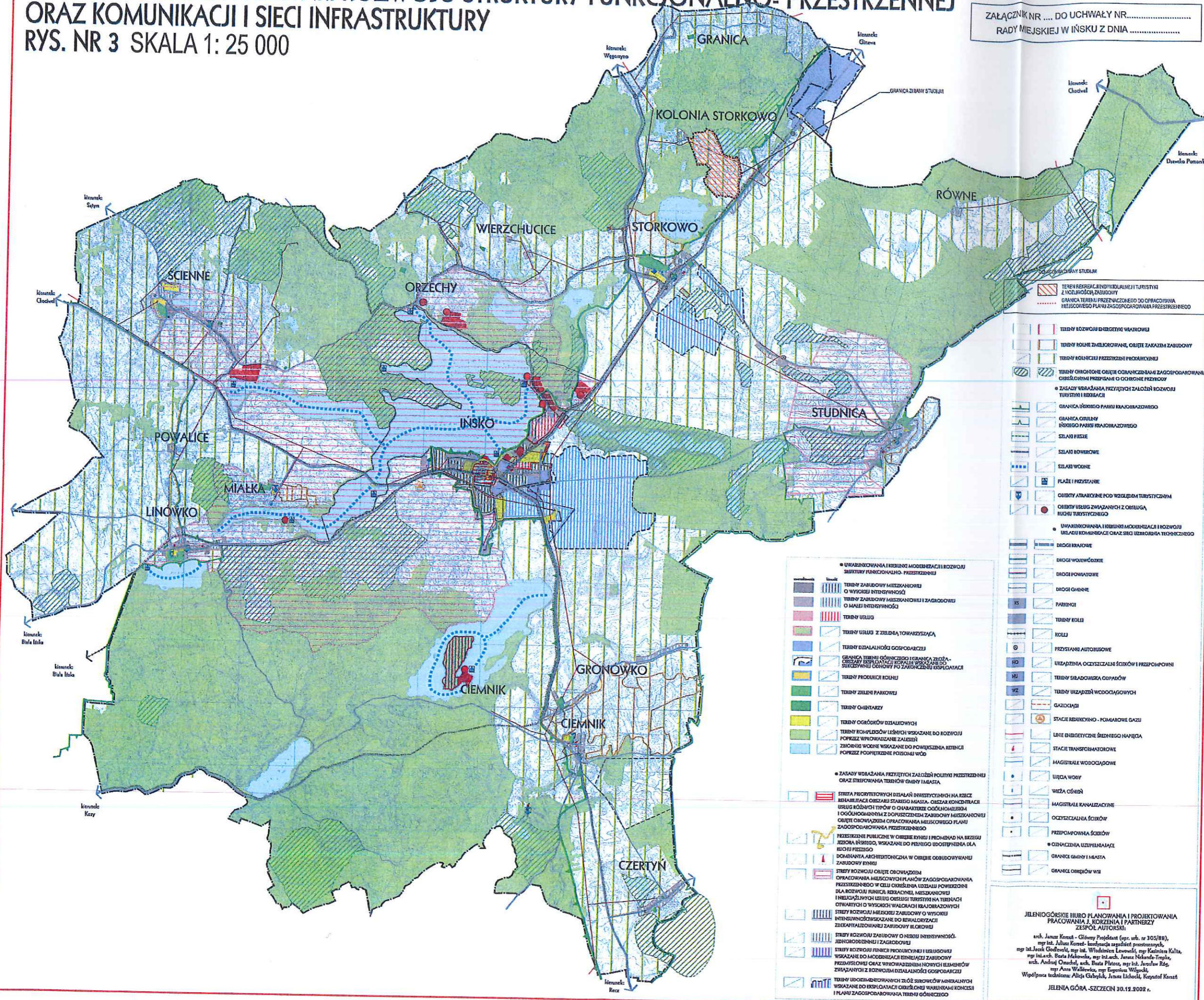
Projekt uchwały w ww. sprawie wniesiony pod obrady z inicjatywy Burmistrz Ińska.

ZMIANA STUDIUM UWARUNKOWAŃ I KIERUNKÓW ZAGOSPODAROWANIA PRZESTRZENNEGO GMINY I MIASTA IŃSKO

UWARUNKOWANIA I KIERUNKI ROZWOJU STRUKTURY FUNKCJONALNO-PRZESTRZENNEJ ORAZ KOMUNIKACJI I SIECI INFRASTRUKTURY

RYS. NR 3 SKALA 1: 25 000

ZAŁĄCZNIK NR DO UCHWAŁY NR.....
RADY MIEJSKIEJ W IŃSKU Z DNIA



TEREN REZERWA INDYWIDUALNEJ I TURYSTYKI Z MOŻLIWOŚCIĄ ZABUDOWY
GRANICA TERENU PRZEZNACZONEGO DO OPRACOWANIA MIEJSCOWEGO PLANU ZAGOSPODAROWANIA PRZESTRZENNEGO

- TERENY ROZWOJU ENERGETYKI WATKOWEJ
- TERENY ROLNE ZABIEGOWANE, OBJĘTE ZAKAZEM ZABUDOWY
- TERENY ROLNICZE PRZESTRZENI PRODUKCYJNEJ
- TERENY CHRONIONE OBJĘTE OGRANICZENIAMI ZAGOSPODAROWANIA OKREŚLONYMI PRZEKAZANIEM O OCHRONIE PRZYRODY
- ZASADY WRAŻAZANA PRZYJĘTYCH ZAŁOŻEŃ ROZWOJU TURYSTYKI I REZERWACJI
- GRANICA IŃSKIEGO PARKU KRAJOBRAZOWEGO
- GRANICA OTULINY IŃSKIEGO PARKU KRAJOBRAZOWEGO
- SZLAKI PIESZE
- SZLAKI ROWEROWE
- SZLAKI WODNE
- PLAŻE I PRYZYSTANIE
- OBJĘTY ATRAKCYJNE POD WZGLĘDEM TURYSTYCZNYM
- OBJĘTY USŁUGI ZWIĄZANE Z OBSŁUGĄ RUCHU TURYSTYCZNEGO
- UWARUNKOWANIA I KIERUNKI MODERNIZACJI I ROZWOJU URZĄDU KOMUNIKACJI ORAZ SIECI URZEBIONIA TECHNICZNEGO

- UWARUNKOWANIA I KIERUNKI MODERNIZACJI I ROZWOJU STRUKTURY FUNKCJONALNO-PRZESTRZENNEJ
- TERENY ZABUDOWY MIESZKANOWEJ O WYSOKIEJ INTENSYWNOSCI
- TERENY ZABUDOWY MIESZKANOWEJ I ZAGRODOWEJ O MAŁEJ INTENSYWNOSCI
- TERENY USŁUG
- TERENY USŁUG Z ZBIENIĄ TOWARZYSZĄCĄ
- TERENY DZIAŁALNOŚCI GOSPODARZEJ
- GRANICA TERENU GÓRNICZEGO I GRANICA ZŁOŻA - OBEJMUJE TERENY WYKAZANE DO SUKCESYWNEJ OGNOWY PO ZAKOŃCZENIU EKSPLOATACJI
- TERENY PRODUKCJI ROLNEJ
- TERENY ZIELENI PARKOWEJ
- TERENY CHENTARZY
- TERENY OGRODÓW DZIAŁALNOŚCI
- TERENY KOMPLEKSÓW LEŚNYCH WSKAZANE DO ROZWOJU POPRZEZ WPROWADZANIE ZALISZKI
- ZBIORNIS WODNE WSKAZANE DO POWIĘKSZENIA RETENCJI POPRZEZ POPRZĘCZNE POZIOMY WÓD
- ZASADY WRAŻAZANA PRZYJĘTYCH ZAŁOŻEŃ POLITYKI PRZESTRZENNEJ ORAZ STREFOWANIA TERENÓW GMINY I MIASTA
- STREFA PRIORYTETOWYCH DZIAŁAŃ INWESTYCYJNYCH NA DZIECI REHABILITACJI OSZCZĘPNI STAREGO MIASTA - OBEJMUJE KONCENTRACJI USŁUG RÓŻNYCH TYPOW O CHARAKTERZE OGÓLNOGOSPODARSTWA I OGÓLNOGOSPODARSTWA W DOPUSZCZANIE ZABUDOWY MIESZKANOWEJ OBJĘTE OBYWIAZEM OPRACOWANIA MIEJSCOWEGO PLANU ZAGOSPODAROWANIA PRZESTRZENNEGO
- PRZESTRZENIE PUBLICZNE W OBRĘBIE RYNKU I PROMIENIAD NA BRZEGU JEZIORA IŃSKIEGO, WSKAZANE DO PEŁNEGO UDOSTĘPNIENIA DLA RUCHU PIESZEGO
- DOMINANTA ARCHITEKTONICZNA W OBRĘBIE ODBUDOWYWANEJ ZABUDOWY RYNKU
- STRYKI ROZWOJU OBJĘTE OBYWIAZEM OPRACOWANIA MIEJSCOWYCH PLANÓW ZAGOSPODAROWANIA PRZESTRZENNEGO W CELU OGRANICZENIA UŻYTKU POWIERZCHNI DLA ROZWOJU FUNKCJI REKREACYJNEJ, MIESZKANOWEJ I NIEKONKURWYJNYCH USŁUGI TURYSTYKI NA TERENACH OTWARTYCH O WYSOKICH WARTOŚCIACH KRAJOBRAZOWYCH
- STRYKI ROZWOJU MIEJSCOWY ZABUDOWY O WYSOKIEJ INTENSYWNOSCI WSKAZANE DO REWALORYZACJI ZIEKAPITALIZOWANEJ ZABUDOWY I ZAGRODOWEJ
- STRYKI ROZWOJU FUNKCJI PRODUKCYJNEJ I USŁUGOWEJ WSKAZANE DO MODERNIZACJI ISTNIEJĄCY ZABUDOWY PRZEZNACZONE ORAZ WPROWADZENIA NOWYCH ELEMENTÓW ZWIĄZANYCH Z ROZWOJEM DZIAŁALNOŚCI GOSPODARZEJ
- TERENY UDOSTĘPNIOWYCH ZŁÓŻ SUROWCÓW MINERALNYCH WSKAZANE DO EKSPLOATACJI ORAZ ODRĘBNEJ WARTOŚCI KONCESJI I PLANU ZAGOSPODAROWANIA TERENU GÓRNICZEGO

- DRÓGI KRAJOWE
- DRÓGI WOJEWÓDZKIE
- DRÓGI POWIATOWE
- DRÓGI GMINNE
- PARKINGI
- TERENY KOLEI
- KOLEJ
- PRZYSTANIE AUTOBUSOWE
- URZĄDZENIA OCZYSZCZALNI ŚCIEKÓW I PRZEPOMPOWNI
- TERENY ŚRĄDOWISKA GOSPODARSTWA
- TERENY URZĄDZEŃ WODOCIĄGOWYCH
- GAZOCIAGI
- STACJE REDUKCYJNO - POMIAROWE GAZU
- LINE ENERGETYCZNE ŚREDNIEGO NAPIĘCIA
- STACJE TRANSFORMATOROWE
- MAGISTRALNE WODOCIĄGOWE
- URZĘDIA WODY
- WIEŻA CIŚNIENIA
- MAGISTRALNE KANALIZACYJNE
- OCZYSZCZALNIA ŚCIEKÓW
- PRZEPOMPOWNA ŚCIEKÓW
- ODNACZNIENIA UZUPELNIAJĄCE
- GRANICE GMINY I MIASTA
- GRANICE OBRĘBÓW WSI

JELEŃOGÓRSKIE BIURO PLANOWANIA I PROJEKTOWANIA PRACOWNIA J. KORZENIA I PARTNERZY ZESPÓŁ AUTORSKI:

arch. Janusz Korzeń - Główny Projektant (opr. urb. nr 305/98),
mgr inż. Juliusz Korzeń - kierownik zespołu projektantów,
mgr inż. Jacek Godlewski, mgr inż. Witold Lesiński, mgr inż. Katarzyna Kula,
mgr inż. arch. Beata Makowska, mgr inż. arch. Janusz Niekurda-Trepla,
arch. Andrzej Chudziński, arch. Beata Platowicz, mgr inż. Janusz Róg,
mgr Anna Wójcik, mgr Ewelina Wójcik,
Współpracownicy techniczni: Alicja Gąbryś, Anna Lichocka, Katarzyna Korzeń

JELEŃA GÓRA - SZCZECIN 30.12.2002 r.